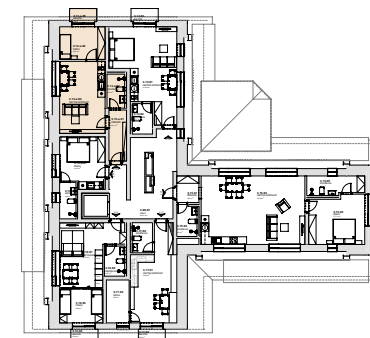
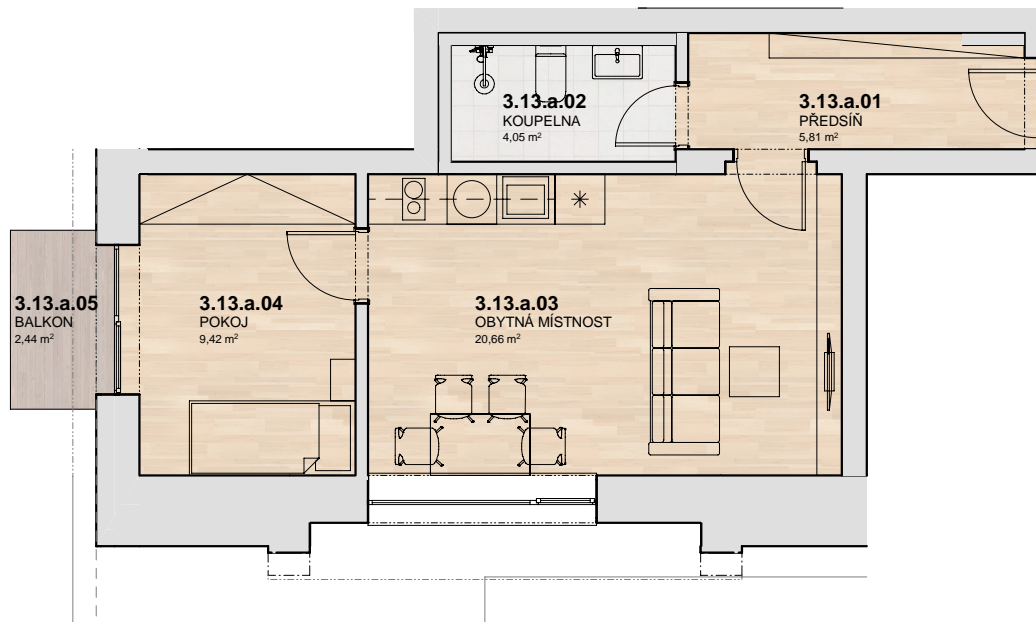


schematický řez



celkový půdorys - umístění na podlaží



3.13.a.01	PŘEDSÍŇ	5,81
3.13.a.02	KOUPELNA	4,05
3.13.a.03	OBYTNÁ MÍSTNOST	20,66
3.13.a.04	POKOJ	9,42
3.13.a.05	BALKON	2,44
CELKOVÁ PLOCHA JEDNOTKY		42,38 m²



0 0,5 1 2 4 (m)